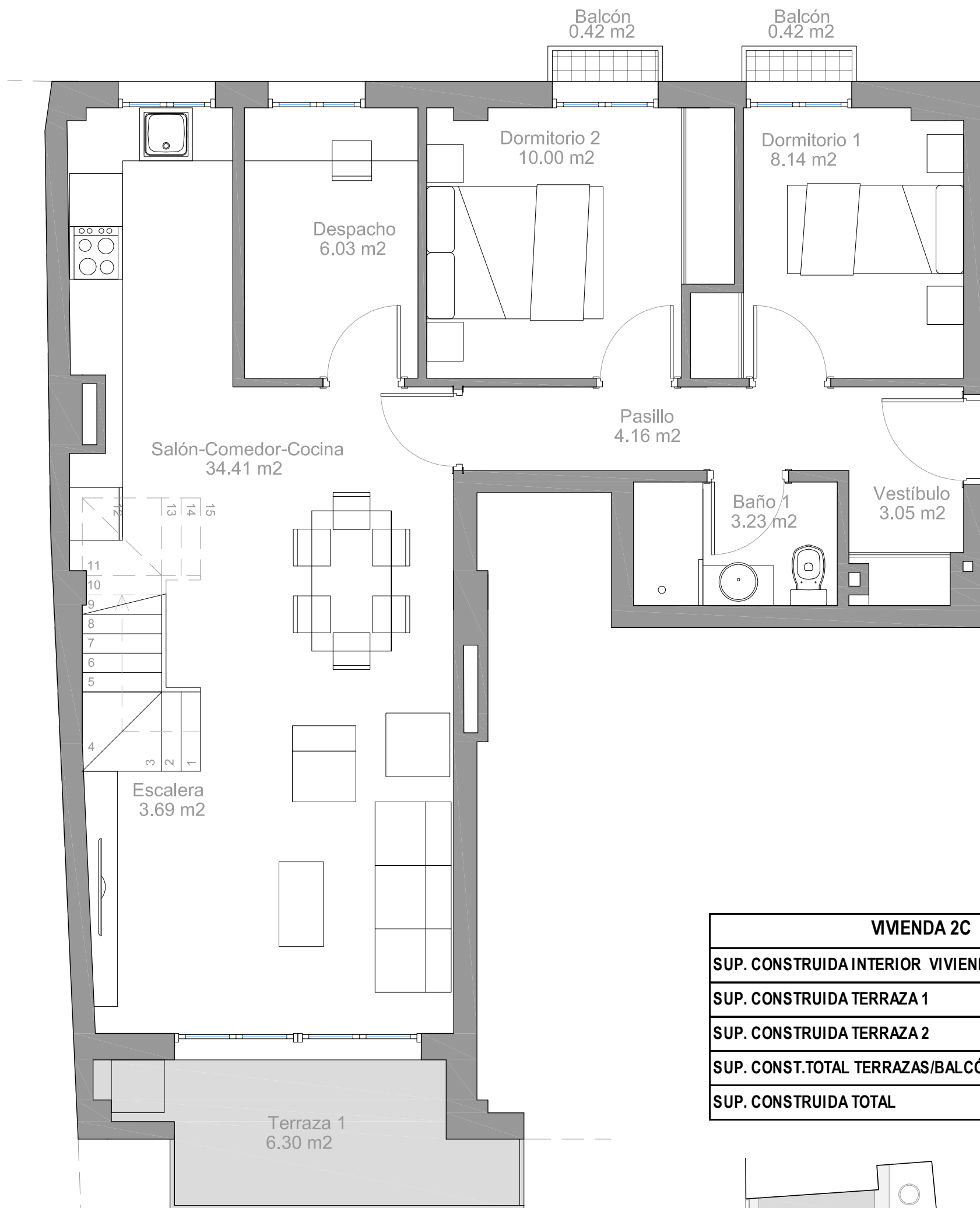
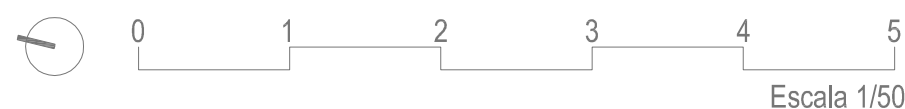


VIVIENDA CALLE ROLDÁN PLANTA 2º - C (DÚPLEX)



VIVIENDA 2C	
SUP. CONSTRUIDA INTERIOR VIVIENDA	107,50 m ²
SUP. CONSTRUIDA TERRAZA 1	6,97 m ²
SUP. CONSTRUIDA TERRAZA 2	7,28 m ²
SUP. CONST.TOTAL TERRAZAS/BALCÓN	15,41 m ²
SUP. CONSTRUIDA TOTAL	122,91 m ²



Plano de carácter informativo y que no reviste carácter contractual. Los amueblamientos son ficticios teniendo validez únicamente a efectos decorativos. Las superficies son aproximadas y podrán sufrir variaciones por necesidades técnicas durante la obra. La distribución de mobiliario de cocina es orientativa.