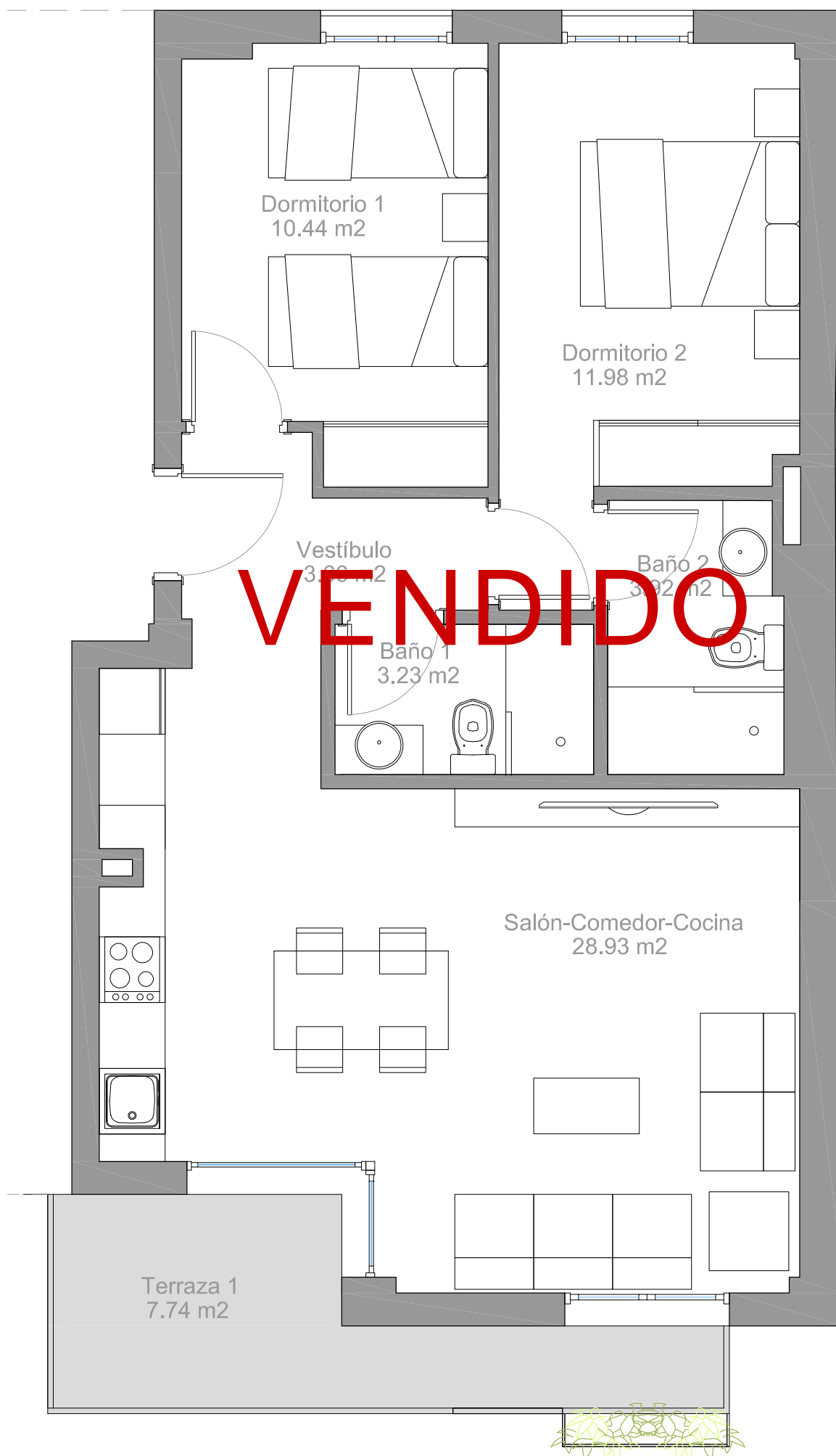
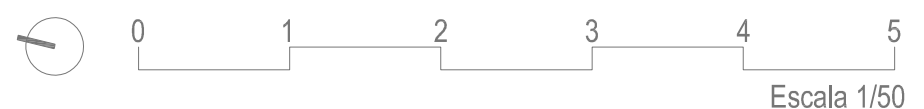
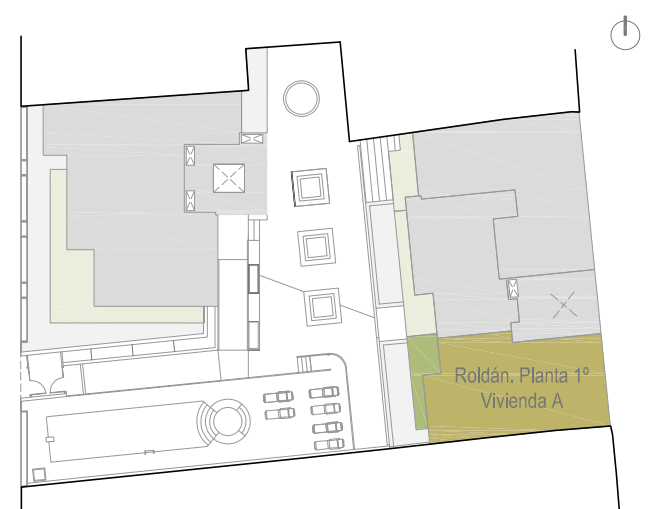


VIVIENDA CALLE ROLDÁN PLANTA 1º - A



VIVIENDA ROLDÁN PLANTA 1º - A	
SUP. CONSTRUIDA INTERIOR VIVIENDA	75,14 m ²
SUP. CONSTRUIDA TERRAZA	9,29 m ²
SUP. CONSTRUIDA TOTAL	84,43 m ²



Plano de carácter informativo y que no reviste carácter contractual. Los amueblamientos son ficticios teniendo validez únicamente a efectos decorativos. Las superficies son aproximadas y podrán sufrir variaciones por necesidades técnicas durante la obra. La distribución de mobiliario de cocina es orientativa.