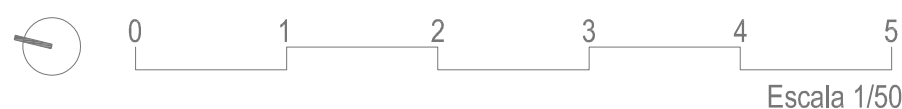
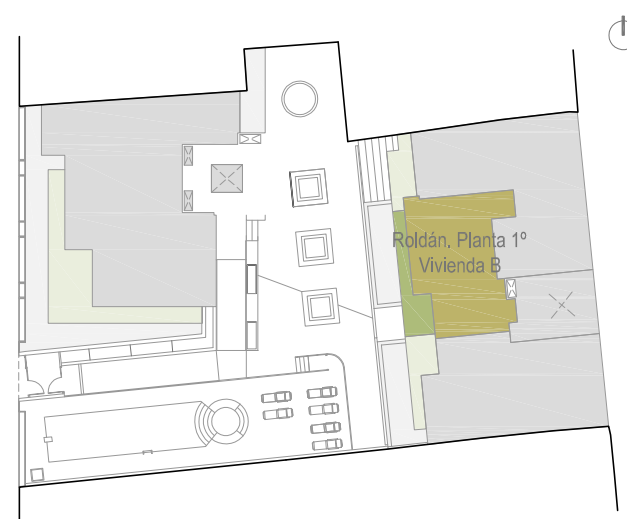


# VIVIENDA CALLE ROLDÁN PLANTA 1º - B



VIVIENDA ROLDÁN PLANTA 1º - B	
SUP. CONSTRUIDA INTERIOR VIVIENDA	54,44 m <sup>2</sup>
SUP. CONSTRUIDA TERRAZA	9,86 m <sup>2</sup>
SUP. CONSTRUIDA TOTAL	64,30 m <sup>2</sup>



Plano de carácter informativo y que no reviste carácter contractual. Los amueblamientos son ficticios teniendo validez únicamente a efectos decorativos. Las superficies son aproximadas y podrán sufrir variaciones por necesidades técnicas durante la obra. La distribución de mobiliario de cocina es orientativa.