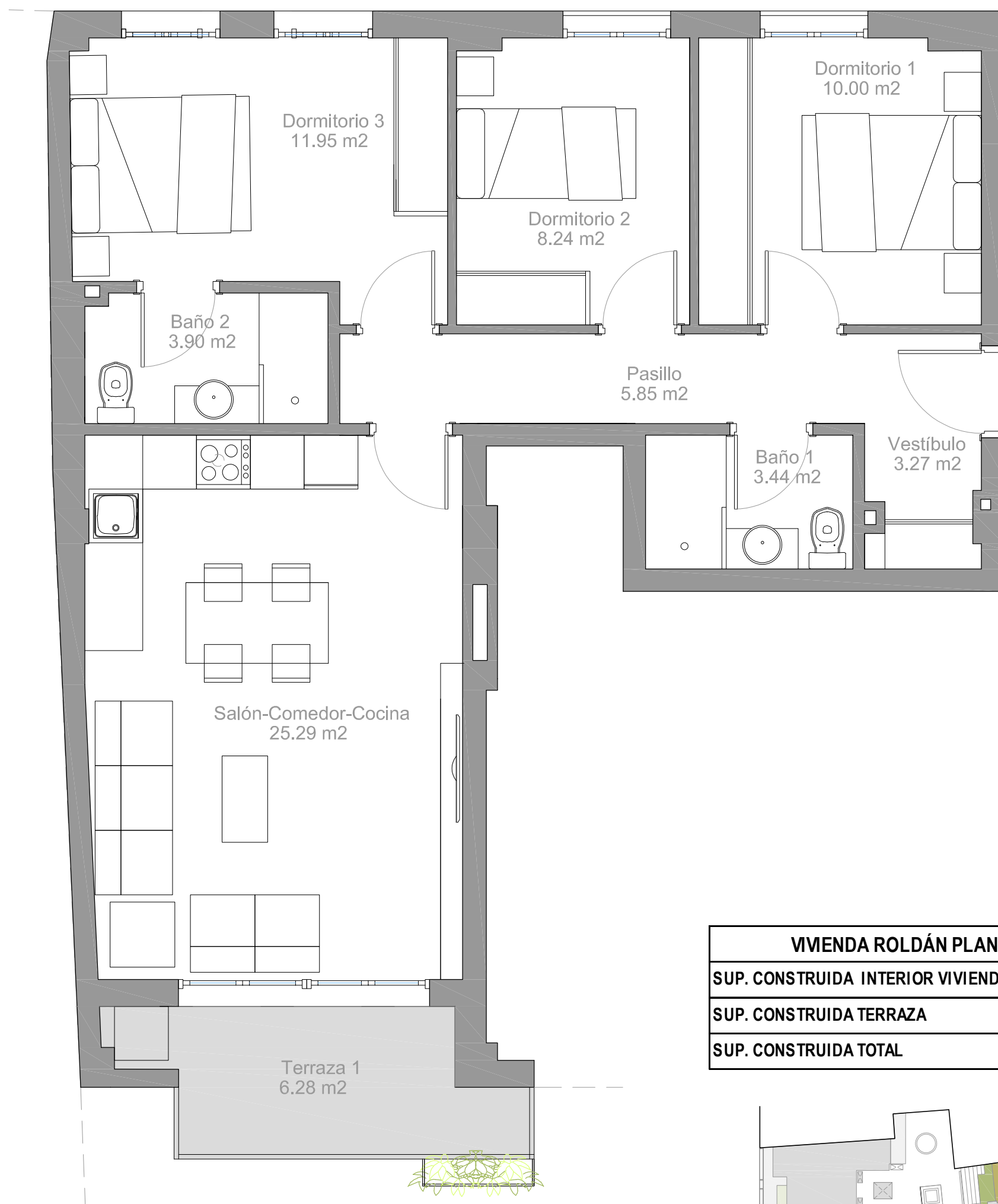
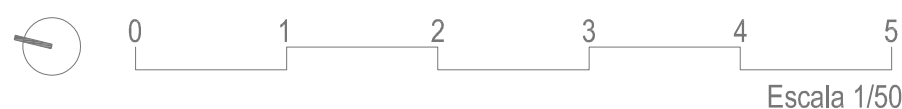


VIVIENDA CALLE ROLDÁN PLANTA 1º - C



VIVIENDA ROLDÁN PLANTA 1º - C	
SUP. CONSTRUIDA INTERIOR VIVIENDA	85,30 m ²
SUP. CONSTRUIDA TERRAZA	8,13 m ²
SUP. CONSTRUIDA TOTAL	93,43 m²



Plano de carácter informativo y que no reviste carácter contractual. Los amueblamientos son ficticios teniendo validez únicamente a efectos decorativos. Las superficies son aproximadas y podrán sufrir variaciones por necesidades técnicas durante la obra. La distribución de mobiliario de cocina es orientativa.